



# آدینه‌ها با گراد

۹

پایه‌ی ششم دبستان

- بودجه بندی محتوایی (سالانه)
- بودجه بندی هفتگی و ماهانه
- جدول ارزشیابی پایانی
- سرگرمی

فعالیت‌ها

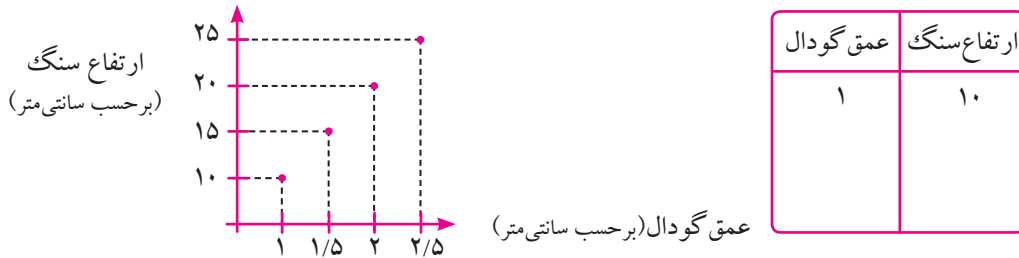
خلاصه‌ای از تمام فصل‌های کتاب



## PDF Compressor Free Version

۵) آیا همه ی شهاب سنگ ها از جو زمین عبور می کنند؟ چرا؟

۶) پویا از ارتفاع های مختلف سنگی را رها کرد، هر بار عمق گودال ایجاد شده متفاوت بود، با توجه به نمودار پویا جدول زیر را کامل کنید.



۷) با توجه به نمودار چه رابطه ای بین ارتفاع سنگ و عمق گودال ایجاد شده وجود دارد؟



۷) آیا برخورد شهاب سنگ می تواند موجب سونامی شود؟ چرا؟



## اجتماعی

خیلی خوب  خوب  قابل قبول  نیاز به تلاش بیشتر

۱) انسان موجودی ..... است و نمی تواند تنها زندگی کند.

۲) کدام گزینه بیانگر مفهوم بیت زیر است؟

« تو اول بگو با کیان زیستی

(الف) تاثیر دوست بر هویت.

من آنکه بگویم که تو کیستی»

(ب) تاثیر دوست بر حل مشکلات.

(ج) تاثیر دوست بر شخصیت و اخلاق.

(د) تاثیر دوست بر افزایش آرامش.

۳) سخن زیر فرموده ی چه کسی است؟

«با نیکان هم دلی و رفاقت کن تا از آنان باشی»

(الف) امام علی (ع)

(ب) امام حسین (ع)

(ج) حضرت محمد (ص)

(د) امام صادق (ع)

۴) خداوند در سرشت انسان ها چه چیزهایی قرار داده ؟ نام ببرید.

۵) پیشوایان دینی دوستی با چه افرادی را منع کرده اند؟

۶) چرا نمی توان با همه دوستی کرد؟



خیلی خوب  خوب  قابل قبول  نیاز به تلاش بیشتر



## PDF Compressor Free Version



۱) در بین کلمات زیر کدام یک با بقیه فرق دارد؟

- الف) مشاغل    ب) عاقل    ج) مباحث    د) مراحل

۲) در بیت زیر منظور شاعر از خنده گل چه می باشد؟

گل پخندد پر سر گل پوته ها

پر کند پوی خوش گل باغ را

منظور شاعر:

۳) در بیت زیر کلمات متضاد را مشخص کنید.

بحر آفرید و پر و درختان و آدمی

خورشید و ماه و آنچم و لیل و نهار کرد،

۴) ترجمه عجل ا... تعالی فرجه الشریف چیست؟

ترجمه:

۵) در کدام یک از عبارات زیر چو یا چون با سایر گزینه ها متفاوت است؟

- الف) شما را چون مادر خود دوست دارم.    ب) آن دو را چون دو دوست می دیدند.  
ج) چون باران می آمد، خیس شده بود.    د) چون شمشیر تیز و برنده بود.



۶) در جمله ی زیر نقش دستوری کلماتی را که مشخص شده بنویسید.

«آن ها با خوشحالی صبحانه ی خود را در کلاس خوردند.»

نقش دستوری آن ها:

صبحانه خود را:

خوردند:

- خیلی خوب     خوب     قابل قبول     نیاز به تلاش بیشتر



۱) کامل کنید:

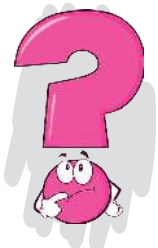
عدد مخلوط از یک عدد ( ) که نشان دهنده ی تعداد واحد کامل است و یک کسر

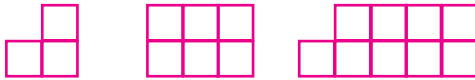
کوچک تر از تشکیل می شود.

در مقایسه دو کسر که مخرج های آن مساوی باشد کسری بزرگ تر است که

واحدی است که برای محاسبه مساحت زمین های کشاورزی به کار می رود.

یک کیلومتر مربع مساحت مربعی است که یک ضلع آن متر است.





۲ با توجه به الگو جدول را کامل کنید و به سؤالات پاسخ دهید.

شماره شکل	۱	۲	۳	۴	...	۵۰	...
تعداد	۳	...	...	...	۲۴	...	...
رابطه	...	...	...	...	...	...	$۹ \times ۳$



۴ براساس اطلاعات بالا رابطه ی الگو را به کمک  $\bigcirc$  (تعداد) و  $\square$  (شماره ی شکل) بنویسید.

۴ نام دیگر این مجموعه از اعداد چیست؟

۴ با توجه به این تمرین می توانید بگویید ساده ترین راه پیدا کردن مضربهای عدد یک کدام است؟

۳ با تکمیل جاهای خالی به سؤالات پاسخ دهید.

کوچک ترین عدد زوج چهار رقمی ..... است.

بزرگ ترین عدد فرد چهار رقمی ..... است.

۴ (الف) اختلاف این دو را به دست آورید.

۴ (ب) اگر حاصل این اختلاف را در عددی فرد ضرب کنیم جواب عددی ..... می شود.

۴ (ج) اگر حاصل قسمت «الف» را در عددی زوج ضرب کنیم جواب عددی ..... می شود.

۴ (د) اگر عددی زوج را از حاصل قسمت «الف» کم کنیم حاصل ..... است.

۴ (ه) اگر عددی فرد را از حاصل قسمت «الف» کم کنیم جواب عددی ..... است.



خیلی خوب  خوب  قابل قبول  نیاز به تلاش بیشتر



۱ تفسیر به عنوان یکی از مراحل حل مسئله، چه زمانی انجام می شود؟

۲ به نظر مریم بوی عطری که در اتاق پخش شده بعلت جنبش زیاد مولکول های آن است. این گفته مربوط به کدام مرحله ی علمی است؟



۳ دانش آموز در کدام مرحله از مراحل آزمایش تمام مهارت های خود را بکار می گیرد؟ چرا؟



۴ نظریه چیست؟





۲ گسترده‌ی هر یک از اعداد زیر را بنویسید.

۷۶۰۰۹۳۰۲ : .....

۶۰۴۰۱/۰۳۵ : .....

۳ گزینه‌ی صحیح را علامت بزنید.

۴ کدام یک از گزینه‌های زیر هم بر عدد ۲ و هم بر عدد ۵ بخش پذیر است؟

تعداد روزهای هفته  تعداد ماه‌های سال  تعداد روزهای سال  تعداد روزهای ماه مهر

۴ باقی مانده‌ی تقسیم کوچکترین عدد سه رقمی بر بزرگترین عدد زوج یک رقمی چند است؟

الف) ۰  ب) ۴  ج) ۶  د) ۵

۴ با توجه به عدد مقابل، جدول را کامل و به سؤالات پاسخ دهید.

۵۷۶۳۱۴۰۲۷۹۱/۰۱۸

میلیارد		میلیون			هزار									
ص	د	ی	ص	د	ی	ص	د	ی	ص	د	ی	دهم	صدم	هزارم

۴ الف) عدد را به حروف بنویسید.

۴ ب) کدام رقم دارای بیشترین ارزش مکانی است.

۴ ج) ارزش مکانی رقم‌های ۴ و ۸ را بنویسید.

۴ د) مجموع رقم‌های طبقه‌ی میلیون را بنویسید.

۵ هر کدام از اعداد داده شده، بر کدام یک از اعداد داخل جدول بخش پذیر است؟ آنها را در جدول قرار دهید.

۸۴      ۱۹۶۵۰      ۲۰۰۴      ۷۲۸۱۰۰      ۳۰۲      ۶۳۰۹

	۲
	۳
	۵
	۹



خیلی خوب  خوب  قابل قبول  نیاز به تلاش بیشتر



علوم



۱ مراحل تبدیل چوب به کاغذ را با ذکر تغییر فیزیکی یا شیمیایی بنویسید.

۳ در قسمت (الف) جدول، برای شکل های رنگ شده کسر یا عدد مخلوط و در قسمت (ب) شکل مورد نظر را براساس کسر یا عدد مخلوط داده شده به صورت درست رنگ آمیزی کنید. (در صورت نیاز شکل را تقسیم بندی کنید).

الف		ب	
شکل	کسر یا مخلوط	شکل	کسر یا مخلوط
			$\frac{5}{12}$
			$1\frac{3}{4}$
			$\frac{5}{16}$



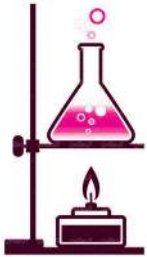
خیلی خوب  خوب  قابل قبول  نیاز به تلاش بیشتر



علوم

۱) فلزات مایع و سمی را نام ببرید.

۲) انواع اسیدها را با ذکر مثال بنویسید.



۳) شناساگر اسیدها کدام است و در برابر اسید چه واکنشی از خود نشان می دهد؟

۴) مادر شما می خواهد مقداری سرکه را در خانه نگهداری کند به نظر شما کدام ظرف مناسب است؟ فلزی یا پلاستیکی؟ چرا؟

۵) آیا برای تهیه ماست هم باید در انتخاب ظرف دقت کرد؟ چرا؟

۶) چند قطره آبلیمو به دم نوش گل گاوزبان اضافه کنید، آنچه که مشاهده می کنید را بنویسید و بگویید علت چیست؟



قرآن: صفحه‌های ۳۳ الی ۳۶ درس ۵ و یادآوری  
فارسی: صفحه‌های ۳۵ الی ۳۶ درس ۴  
هدیه‌های آسمان: صفحه‌های ۲۴ الی ۲۷ درس ۴  
ریاضی: صفحه‌های ۲۹ الی ۳۱ ادامه‌ی ضرب کسرها  
علوم: صفحه‌های ۲۹ الی ۳۰ ادامه‌ی درس ۴ سفر به اعماق زمین مطالعات اجتماعی: صفحه‌های ۲۶ الی ۳۲ درس ۶



نام و نام خانوادگی:

دبستان:

کلاس:



والسماء پنیئاها پاید و انا لموسعون

۱) در آیه زیر «الموسعون» به چه چیزی اشاره می‌کند؟

۲) با توجه به حروف مقطعه‌ی زیر نحوه‌ی خواندن این حروف را بنویسید.

کهیحص ..... الر .....



خیلی خوب  خوب  قابل قبول  نیاز به تلاش بیشتر



۱) زهرا دوست خود را از دخالت در کار دیگران باز می‌دارد به این کار زهرا ..... می‌گویند.

۲) امر به معروف را در یک خط توضیح داده و یک مثال بنویسید.

۳) هر پیام را به گزینه‌ی مرتبط با آن وصل کنید:

امر به معروف

نهی از منکر

با دوستان خود بد اخلاقی نکن.

در کار دیگران تجسس نکن.

به نماز نگو کار دارم به کار بگو وقت نماز است.

غیبت کردن و دروغ گفتن ممنوع است.

۴) شما با چه روشی کارهای نادرست دوستانتان را به آن‌ها گوشزد می‌کنید؟



خیلی خوب  خوب  قابل قبول  نیاز به تلاش بیشتر



۱) مترادف کدام کلمه درست نوشته نشده است؟

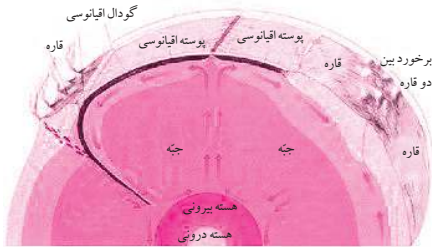
(الف) هیزم: هیمه  (ب) بیهوده: بی نتیجه  (ج) تهی مغز: آسوده  (د) اندوخت: گرد آورد





## PDF Compressor Free Version

۲) می دانیم که سنگ کره بر روی نرم کره حرکت می کند این عامل باعث بروز چه پدیده ای می شود؟



۳) به شکل زیر با دقت نگاه کنید و به سؤالات پاسخ دهید.

۴) چرا در بعضی از قسمت ها امکان وقوع آتشفشان زیاد است؟

۵) فکر می کنید چرا جهت بعضی فلش ها خلاف جهت هم است؟

۶) چرا لایه ی اقیانوسی در هر دو حالت به سمت پایین و به زیر لایه ی قاره ای حرکت می کند؟

۷) قبل از وقوع آتشفشان چه پدیده ی دیگری در روی زمین به وجود می آید؟

۸) جنس سنگ های هسته بیشتر از کدام یک است؟

الف) آهن - آلومینیم      ب) نقره - نیکل      ج) نیکل - آهن      د) آلومینیم - نیکل



## اجتماعی

خیلی خوب      خوب      قابل قبول      نیاز به تلاش بیشتر



۱) غلات، حبوبات و محصولات جالیزی سه گروه عمده ی ..... هستند.

۲) به افراد زحمت کشی که در مزارع برنج کار می کنند ..... می گویند.

۳) برای هر یک از موارد زیر دو مثال بنویسید.

۴) محصولات جالیزی ..... ، .....

۵) حبوبات ..... ، .....

۶) غلات ..... ، .....



۷) می دانید چرا در زمستان بعضی از مغازه های میوه فروشی توت فرنگی دارند؟

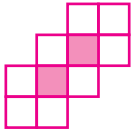
۸) میوه های فصل زمستان پوست ضخیم تری نسبت به میوه های فصل تابستان دارند، از هر کدام دو مثال بنویسید.

۹) دو فعالیت زراعت و باغداری چه تفاوتی با هم دارند؟



خیلی خوب      خوب      قابل قبول      نیاز به تلاش بیشتر





(د)  $\frac{2}{9}$

(ج)  $\frac{2}{3}$

(ب)  $\frac{1}{5}$

(الف)  $\frac{2}{12}$

۱) در شکل زیر مساحت قسمت رنگ شده چه کسری از کل شکل است؟

۲) کسر  $\frac{7}{5}$  چه کسری کم دارد تا ۴ واحد کامل شود؟

(د)  $\frac{36}{9}$

(ج)  $\frac{13}{5}$

(ب)  $\frac{4}{5}$

(الف)  $\frac{5}{13}$

۳) کشاورزی در  $\frac{1}{4}$  زمین کشاورزی خود یونجه و در  $\frac{3}{5}$  باقی مانده ی زمین، گندم کاشته است اگر کشاورز

در  $\frac{1}{3}$  باقی مانده ی دیگر زمین یک گاوداری صنعتی به مساحت ۶۰۰۰ متر مربع احداث کند، به سؤالات پاسخ دهید.

۴ (الف) مساحت زیر کشت یونجه:

۴ (ب) مساحت زیر کشت گندم:

۴ (ج) مساحت کل زمین:

۴ (د) اگر از هر متر مربع،  $\frac{1}{4}$  کیلوگرم گندم برداشت کند، با استفاده از ماشین حساب، بگویید میزان برداشت گندم، چند تن و چند کیلوگرم خواهد بود؟

۴) حاصل عبارت ها را به دست آورید. (ساده کنید)

$$\frac{1\frac{4}{24} \times 1\frac{6}{8}}{2\frac{1}{3} + \frac{2}{9}} \div \left(\frac{3}{4} - \frac{3}{2}\right) =$$



خیلی خوب  خوب  قابل قبول  نیاز به تلاش بیشتر



۱) آیا امکان دارد نیروی هل دادن و کشیدن با هم برابر نباشند دلیل آن را بنویسید.

۲) نیرو را تعریف کنید. (با مثال) و بنویسید با انجام حرکت چه رابطه ای دارد؟



۳ سه عدد بعدی الگوها را ادامه دهید.

۲/۳، ۴/۶، ۸/۱۲، ...، ...، ...

۱/۵، ۳/۱۰، ۴/۵، ...، ...، ...



۴ کسرها را به عدد اعشاری و اعداد اعشاری را به کسر تبدیل کنید.

۳/۰۷۵

۶۶/۰۳۰

۴۲۱  
۲۵

۳  
۴

۷  
۱۲۵



۵ اختلاف و مجموع دو عدد ۳۴/۰۹۲ و ۲۱/۰۳ را به روش های زیر به دست آورید.

الف) از طریق جدول ارزش مکانی.

ب) مجموع دو عدد از طریق تبدیل به کسر یا عدد مخلوط.

ج) اختلاف دو عدد به روش گسترده نویسی.

۶ مجموع دو کسر  $\frac{1}{4}$  و  $\frac{1}{5}$  چند برابر اختلاف آنهاست؟

۳ (د)

۹ (ج)

$\frac{1}{3}$  (ب)

$\frac{1}{9}$  (الف)



نیاز به تلاش بیشتر

قابل قبول

خوب

خیلی خوب



علوم

هل دادن کشیدن

۱) در هر کدام از فعالیت های زیر مشخص کنید که نیرو چگونه وارد می شود؟

الف) باز کردن در ماشین ←

ب) پرتاب نیزه ←

ج) بلند کردن کتاب از زمین ←

د) پوشیدن جوراب ←

۲) اگر پویا و امین در مسابقه ی طناب کشی شرکت کنند و امین به سمت پویا کشیده شود در این صورت .....

۳) تاثیر نیرو بر اجسام موجب چه تغییراتی در آنها می شود؟



۲) تقسیم های زیر را تا دو رقم اعشار ادامه دهید.

$9/38 \overline{) 3}$	$4 \overline{) 5}$	$30.8/2 \overline{) 45}$
-----------------------	--------------------	--------------------------

۳) ضرب اعشاری زیر به سه روش خواسته شده انجام دهید. (شکل را خودتان کامل کنید).

$1/5 \times 3/1 =$  تبدیل به کسر

$$\begin{array}{r} 1/5 \\ \times 3/1 \\ \hline \end{array}$$

مساحتی  $3/1 \times 1/5$  ←



۴) حاصل عبارت های زیر را به دست آورید چه رابطه ای بین عامل های ضرب و تقسیم و حاصل آن ها وجود دارد؟

$3/68 \div 100 =$	$23/0.2 \times 100 =$	
$48/0.1 \div 10 =$	$2/3 \times 10 =$	
$3/61 \div 1000 =$	$2/3 \times 0.1 =$	

۵) تقسیم های اعشاری زیر را با تبدیل کردن به کسر انجام دهید.

$2/0.4 \div 1/2 =$	
$0.326 \div 2 =$	
$0.976 \div 2 =$	

خیلی خوب  خوب  قابل قبول  نیاز به تلاش بیشتر

علوم

۱) نیروهای غیر تماسی را با ذکر مثال توضیح دهید.

۲) وقتی یک فرد می گوید وزن من ۵۴ کیلوگرم است، از نظر علمی چه اشکالی در این گفته وجود دارد؟



۳) آیا می توان جرم و وزن را یکی در نظر گرفت؟ توضیح دهید.